



Das Team von Gertler Optik freut sich auf Sie!
V.l.n.r.: Rudolf Billinger, Susanne Killmer, Lothar Gertler,
Christoph Gertler, Tanja Schiel, Susanne Lämmer

GERTLER

IHR MEISTERBETRIEB SEIT 1834

AUGENOPTIKERMEISTER | JUWELIER | UHRMACHER

Gertler Optik
Obergasse 26 – 28 · 36304 Alsfeld
Telefon: 06631 918060
WhatsApp: 0160 93113062
E-Mail: info@gertler-online.de
www.gertler-online.de

Unsere Öffnungszeiten:
Montag bis Freitag: 9:00 – 18:00 Uhr
Samstag: 9:00 – 14:00 Uhr

Unser Service:

- Biometrischer Sehtest mit dem DNEye® Scanner von Rodenstock
- Digitales-Augen-Screening inkl. Katarakt- & Glaukom-Vorsorge
- Vision Screening: Netzhautanalyse durch externe Spezialisten
- zertifizierter Myopie-Management-Experte
- Kompetente Sehberatung / Stilberatung mit Fassungen namhafter Hersteller
- Große Auswahl an modischen kleinen Brillen & Kinderbrillen
- Große Auswahl an elektronischen Lupen

Bis 30.12.2023 haben wir ein besonderes Angebot für Sie:

**SPAREN SIE 50 %
AUF IHRE
ZUSATZBRILLE**

Wenn Sie zusätzlich zu einer Brille mit biometrisch exakten Brillengläsern von Rodenstock eine zweite Brille mit Rodenstock Brillengläsern bei uns kaufen, sparen Sie jetzt 50% auf den Preis der günstigeren Brille.

Nähere Informationen in unserem Geschäft oder unter www.gertler-online.de.
Einlösbar beim Kauf von biometrisch exakten Brillengläsern von Rodenstock.
Nicht mit anderen Aktionen und Gutscheinen kombinierbar.

IMPRESSUM

Herausgeber/Verleger: Rodenstock GmbH
Eisenheimerstraße 33 · 80687 München
Druck: enve print services GmbH
Oskar-von-Miller-Straße 1 · 86356 Neusäß

Produziert wurde diese Ausgabe für/im
Auftrag von Gertler Optik, Obergasse 26 – 28,
36304 Alsfeld, Bilder: Rodenstock GmbH,
Gertler Optik

AKTIVE AUGEN-GESUNDHEITS-VORSORGE BEI GERTLER AUGENOPTIK



Unser seit 180 Jahren bestehendes Familienunternehmen ist bekannt für seine sehr hohe Kundenzufriedenheit und Topqualität seiner Produkte. Und das weit über die Stadtgrenzen hinaus. Seit Dezember letzten Jahres erstrahlt unser Alsfelder Traditionsunternehmen im neuen Glanz und erweitertem Service auf höchstem Niveau.

Wir präsentieren Ihnen die schönsten und neuesten Brillentrends in Alsfeld. Ob exklusive Brillenlabels namhafter Marken, oder die optimale Experten-Seh- & Stilberatung. Herzstück ist ein speziell eingerichteter Messraum für das DIGITALE-AUGEN-SCREENING*. Weit über den gewöhnlichen Sehtest hinaus erhalten Sie dort ein Rundum-Sorglos-Paket für Ihre Augengesundheit. Mehrere neue Geräte mit modernster und präzisester 3D-Messtechnik sorgen für exakte Ergebnisse. Der Augeninnendruck, Auffälligkeiten oder Veränderungen an der Hornhaut, der Augenlinse, Glaskörper und Netzhaut, werden rechtzeitig erkannt und dokumentiert. Sie erhalten alle Messergebnisse an einem großen Bildschirm erläutert und auf Wunsch auf einem digitalen Medium. Natürlich helfen wir Ihnen auch bei der Terminfindung bei einem Augenarzt. Wir bei Gertler setzen zusätzlich auf ein ganz neue Technik bei der Vermessung Ihrer Sehstärke. Vor wenigen Monaten erst auf der Messe vorgestellt überzeugt diese neue hochauflösende Technik u.a. mit wunderschönen bewegten 3D Bildern, die Tag- & Nacht Situationen im Straßenverkehr simulieren. Dadurch sehen Sie noch vor der Anfertigung die vielen Vorteile Ihrer neuen exakt vermessenen Brille. Auch Kinder haben durch die farbenfrohen 3D Animationen viel Freude an dem Sehtest. Die große Auswahl an Kinderbrillen

STUDIE BELEGT: MIT B.I.G. EXACT™ ENTDECKEN SIE DAS SEHEN NEU

Biometrisch exakte Brillengläser bieten Ihnen einzigartige Vorteile. Das belegt auch eine Schweizer Befragung von 283 Kunden, von denen 90% bereits eine Brille trugen. Nach ihrer Erfahrung gefragt, berichtet darin eine hohe Prozentzahl der Teilnehmer von großen Vorteilen für ihr Sehen:

92% sehen schärfer als vorher.*

87% berichten von einer kürzeren Eingewöhnungszeit.**

88% empfinden mit ihrer DNEye® optimierten Brille einen größeren Sehkomfort als mit ihrer alten Brille.*

überzeugt und macht den anschließenden Brillenkauf zu einem weiteren Erlebnis.

Exklusiv in Alsfeld. Die „vision-screening-analyse“: Durch die Anbindung an ein spezielles „Augennetzwerk“, sind wir bei Gertler in der Lage die Messdaten aus dem digitalen-Augen-Screening verschlüsselt an geschulte Augenärzte zu übermitteln. Diese identifizieren Risiken von z.B grünem Star, Makuladegeneration, Diabetes oder Herz-Kreislauf-Problemen und erläutern dem genauen Vorsorgebedarf. Dadurch erhalten Sie in kürzester Zeit einen fundierten Bericht über den Gesundheitszustand Ihrer Augen. Sinnvoll ist diese Analyse für jeden, aber besonders für Frauen und Männer ab 35 Jahren, sowie Menschen die in Ihrer Mobilität eingeschränkt und auf Hilfe angewiesen sind. Unsere Eingänge und Geschäftsräume sind komplett ebenerdig und Parkplätze befinden sich direkt am Geschäft.

Die Leidenschaft für bestmögliches Sehen und Aussehen findet sich auch in der Schmuck- und Uhrenabteilung. Brillantschmuck, nach Kundenwunsch angefertigte Trauringe, Perl- und Trendschmuck, Ohrschmuck und eine große Auswahl an Uhren überzeugen. Als meistergeführtes Familienunternehmen in der 7.Generation garantieren wir Ihnen beste Beratung, fundiertes Fachwissen, modernste Messtechniken und die aktuellen Trends für bestes Sehen und Aussehen.

Überzeugen Sie sich.
Terminvereinbarung online oder per Telefon.
Wir freuen uns auf Sie

*die Auswertung dient der Vorsorge und dem Screening von Auffälligkeiten am Auge. Es ersetzt jedoch nicht den Besuch bei einem Augenarzt vor Ort



GERTLER OPTIK NEUES SEHEN

OPTIK-NEUIGKEITEN AUS ALSFELD

WILLKOMMEN IN DER WELT DES BESTEN SEHENS

Die idealen Brillengläser für jede Sehsituation: Genießen Sie unsere kompetente Beratung und entdecken Sie die ganze Vielfalt des Sehens.

Mehr im
Leitartikel



GERTLER

IHR MEISTERBETRIEB SEIT 1834

AUGENOPTIKERMEISTER | JUWELIER | UHRMACHER



Liebe Kundin,
lieber Kunde,

die Vielfalt des Lebens ist etwas Wunderbares – aber auch eine tägliche Herausforderung für Ihre Augen. Am Morgen sitzen Sie vielleicht im Homeoffice, mittags fahren Sie Auto und am Nachmittag machen Sie einen Spaziergang in der Sonne. In jeder Situation andere Lichtverhältnisse, in jeder Situation andere Faktoren, auf die es ankommt.

Die entscheidende Frage ist: Können Ihre Brillengläser, was Ihr Leben von ihnen verlangt? Als Ihr Optiker freuen wir uns, Ihnen mit der Glaskollektion von Rodenstock die ganze Vielfalt des Sehens zu präsentieren. Und Ihnen so für jede Sehsituation die perfekte individuelle Lösung bieten zu können.

Von den biometrisch angepassten B.I.G. EXACT™ Brillengläsern bis zur Sonnenbrille mit Lambda Lens Technology zeigen wir Ihnen, wie unsere Expertenberatung und die innovative Rodenstock Technologie Ihrem Leben neue Perspektiven eröffnen. **Vereinbaren Sie jetzt Ihren persönlichen Termin bei uns – wir freuen uns auf Ihren Besuch!**

Ihr Lothar und Christoph Gertler
und das Team von Gertler Optik

SO EINZIGARTIG WIE IHRE ANSPRÜCHE DIE OPTIMALE LÖSUNG FÜR JEDE SEHSITUATION

Das Geheimnis des perfekten Sehens in jeder Situation ist im Prinzip einfach erklärt: Eine Brille, die exakt auf Ihre Augen und Ihre Bedürfnisse abgestimmt ist. Der Weg dorthin ist allerdings komplex, denn Ihre Augen sind so einzigartig wie Sie selbst.

MIT DER EXPERTENBERATUNG FÄNGT ALLES AN

Bei uns als Ihrem Experten haben Sie alle Möglichkeiten und entdecken die ganze Vielfalt des Sehens mit Rodenstock. Idealer Ausgangspunkt: die biometrische Sehanalyse mit dem DNEye® Scanner. Auf ihrer Grundlage entsteht B.I.G. EXACT™ – biometrisch exakte Brillengläser von Rodenstock, die präzise zu Ihren Augen passen. Bei einer biometrischen Einstärken- oder Gleitsichtbrille hören die Möglichkeiten aber längst nicht auf!

Auf Wunsch bekommen Sie bei uns auch eine Brille, die automatisch zur Sonnenbrille wird. Und

das dank Rodenstocks ColorMatic® 3 Gläsern schneller denn je. So genießen Sie maximalen Sehkomfort bei jedem Licht.

Oder wählen Sie alternativ biometrisch exakte Brillengläser für Autofahrer. Diese von Rodenstock speziell entwickelten Brillengläser ermöglichen sicheres Autofahren mit bester Sicht: Dank mehr Kontrast und weniger Blendung sind Sie damit auch nachts und in der Dämmerung souverän unterwegs.

ENTDECKEN SIE DIE MÖGLICHKEITEN

Wofür Sie sich auch entscheiden: Mit uns erleben Sie Sehen in einer neuen Qualität – die Welt des besten Sehens!

GERTLER

IHR MEISTERBETRIEB SEIT 1834

AUGENOPTIKERMEISTER | JUWELIER | UHRMACHER

100 € GUTSCHEIN

FÜR BIOMETRISCH EXAKTE BRILLENGLÄSER VON RODENSTOCK

Vereinbaren Sie einen Termin unter
Tel. 06631 918060
Obergasse 26 – 28 | 36304 Alsfeld
www.gertler-online.de
info@gertler-online.de

Gültig bis 30.12.2023

*DNEye® Kundenbefragung (2018), Zürich.
**Muschielok, A. (2017). Personalisierte Gleitsichtgläser nach Kundenwunsch – Ergebnisse einer wissenschaftlichen Studie. Präsentation beim Opti-Forum, München.

AUSGEZEICHNET GUT SEHEN: UNSER EXPERTEN KNOW-HOW FÜR IHRE AUGEN



Ihr Sehen hat viele Facetten – und jede Situation stellt andere Anforderungen an Ihre Augen. Deshalb sollte Ihre Brille nicht nur exakt zu Ihren Augen passen, sondern auch optimal zu der Sehsituation, in der Sie sie tragen. Das sagt sich leicht, aber unsere Erfahrung zeigt: Bestes Sehen ist Expertensache.

Ein Fall für Experten: die exakt richtige Brille
Denn die Voraussetzungen dafür sind die Kompetenz von erfahrenen Optikern und innovative Glas-technologie. Wir bieten unseren Kunden beides: Für

unsere Erfahrung, unsere technische Ausstattung und Know-how auf höchstem Niveau wurden wir von Rodenstock als Experte für biometrische Brillengläser ausgezeichnet. Und sind damit Ihre erste Adresse für eine einzigartige Glaskategorie: B.I.G. EXACT™ – biometrisch exakte Brillengläser.

Biometrische Präzision für eine neue Qualität des Sehens
Die entscheidenden Faktoren dabei sind größtmögliche Individualität und Genauigkeit: Damit Ihre Brille

exakt zu Ihnen passt, betrachten wir sie mit höchster biometrischer Präzision. Das ist der Weg zu schärfster Sicht für jeden Winkel und bei jedem Blick, in jeder Entfernung – mit einer Brille, die auf einem exakten biometrischen Augenmodell basiert. Und dank unserer Expertenberatung können Sie sich dabei darauf verlassen, dass Ihre neue Brille die optimale Lösung für Ihre individuellen Ansprüche und Sehsituationen bietet. Das Ergebnis wird Sie begeistern – willkommen in der Welt des besten Sehens!

RODENSTOCK B.I.G. EXACT™: ERLEBEN SIE, WIE SEHEN SEIN KANN



Für unseren Anspruch, das beste Sehen für Sie wahr zu machen, ist B.I.G. EXACT™ von Rodenstock die perfekte Option: Höchste Präzision, die für unsere Kunden einen neuen Maßstab setzt. Die Grundlage dafür? Die individuelle Analyse Ihrer Augen durch uns als Experten und ein exaktes biometrisches Augenmodell.

Kernstück dieser einzigartigen Technologie ist der DNEye® Scanner von Rodenstock, mit dem wir jedes Ihrer Augen individuell vermessen und dabei tausende Datenpunkte präzise erfassen. Und präzise heißt dabei: Alle biometrischen Schlüsselparameter des Auges werden exakt ermittelt. Dazu gehören die Augenlänge, die astigmatische Brechkraft der Horn-

haut, die sphärische Brechkraft der Hornhaut, der Pupillendurchmesser, die Dicke der Hornhaut und vieles mehr.

Alle Daten fließen direkt und vollständig in die Brillenglasproduktion ein: Mit hochkomplexen, patentierten Berechnungsmethoden wird ein exaktes, biometrisches Augenmodell erzeugt. Es wird als digitale

GUTSCHEIN BIOMETRISCHE AUGENVERMESSUNG MIT DEM DNEye® SCANNER VON RODENSTOCK

Vereinbaren Sie jetzt Ihren persönlichen Termin für unsere individuelle Expertenberatung

Gültig bis 30.12.2023

Vorlage für die Maßfertigung Ihrer Gläser genutzt, die so berechnet sind, dass sie auf den Mikrometer genau zu Ihrem individuellen Augenprofil passen. Eine Technologie, mit der wir Ihnen überzeugende Vorteile bieten: schärfste Sicht, unabhängig von Winkel, Entfernung und Lichtverhältnissen. Hinzu kommen eine kurze Eingewöhnungszeit, stärkere Kontraste und intensivere Farben.

Als Experte für biometrische Brillengläser freuen wir uns darauf, Ihnen mit B.I.G. EXACT™ Sehen in ganz neuer Qualität zu ermöglichen.



ERLEBEN SIE DEN B.I.G.-UNTERSCHIED

B.I.G. EXACT™ Brillengläser ermöglichen ein uneingeschränktes, dynamisches und natürliches Seherlebnis.

Das sind Ihre Vorteile:

- ✓ Schärfstes Sehen
- ✓ Stärkere Kontraste und intensivere Farben
- ✓ Bessere Sicht in der Dämmerung mit weniger Blendung
- ✓ Kürzere Eingewöhnungszeit



IHRE BIOMETRISCHE HOMEOFFICE-BRILLE: NEUES SEHEN FÜR DAS NEUE ARBEITEN

Die Arbeitswelt hat sich in den letzten Jahren radikal verändert: Das Arbeiten im Homeoffice – und damit auch die Arbeit am Bildschirm – ist für viele zum Standard geworden.

Doch der Trend zum Homeoffice bedeutet auch, dass Ihre Augen neue Arbeiten übernehmen müssen: Am Arbeitsplatz muss sich der Blick immer wieder auf Schreibtisch und Monitore in verschiedenen Distanzen einstellen. Das kann sehr anstrengend sein und führt oft zu Kopfschmerzen oder Verspannungen.

Das schnelle Fokussieren auf verschiedene Entfernungen, die monotone Bildschirmarbeit und eine nicht immer optimale Beleuchtung sind echte Herausforderungen für Ihre Augen. Hinzu kommt, dass die meisten von uns das wichtige Blinzeln vergessen, wenn wir



hochkonzentriert arbeiten. Die Folge sind trockene und gerötete Augen.

Um diese Probleme zu lösen, setzen wir auf die Technologie von Rodenstock: die erste Bildschirmarbeitsplatzbrille, die auf einem exakten biometrischen Augenmodell basiert. Sie sorgt für einzigartig gutes Sehen bei der Arbeit durch individuelle Maßanfertigung der Gläser, ist kratzfest und pflegeleicht veredelt. Die innovative Blaulichtfilter-Beschichtung unterstützt einen ausbalancierten Biorhythmus.

Unsere Empfehlung für entspannteres Arbeiten: Nutzen Sie die Homeoffice-Brille als ideale biometrische Zweitbrille und perfekten Begleiter im digitalen Arbeitsleben. Und fokussieren Sie Ihre Energie auf die wichtigen Dinge.

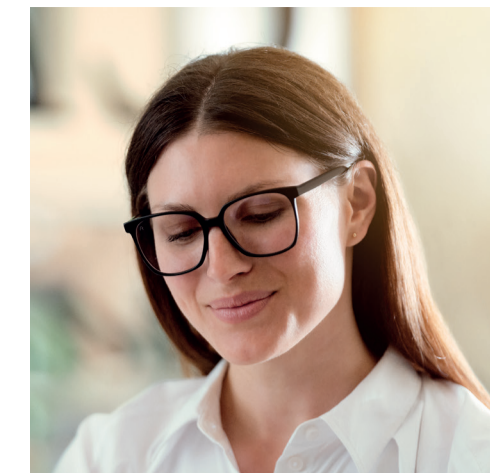


SICHERES AUTOFAHREN MIT BESTER SICHT

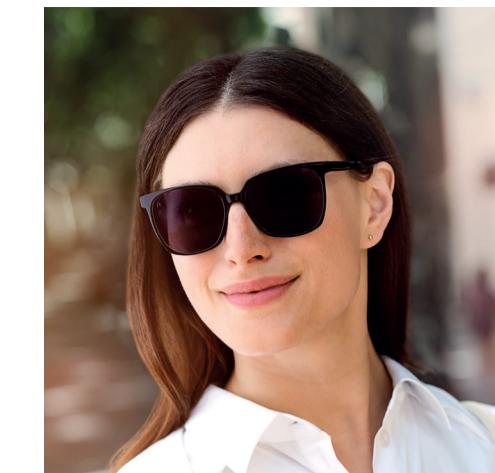
Autofahrer kennen es nur zu gut: Werden im Herbst die Tage kürzer und das Wetter grauer, wird das Fahren für unsere Augen zur echten Herausforderung. Wechselnde Lichtverhältnisse, Blendung durch Scheinwerfer, spiegelnde Fahrbahnen und reflektierende Verkehrsschilder machen es schwer, die Übersicht zu behalten. Dabei sind zügige Orientierung und richtiges

Einschätzen von Entfernungen ein wichtiger Sicherheitsfaktor, um schnell reagieren und notfalls bremsen zu können. Sehen wir am Steuer nicht perfekt, leidet auch unser sicheres Fahrgefühl.

Rodenstock hat eine Lösung, die beste Sicht für eine sichere Fahrt ermöglicht: B.I.G. EXACT™ – biometrisch



KLAR IN INNENRÄUMEN



VOLLSTÄNDIG ABGEDUNKELT IN HELLEM SONNENLICHT

COLORMATIC® 3: DAS GLAS, DAS AUTOMATISCH FARBE BEKENNT

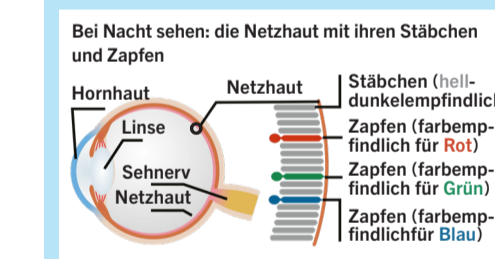
Eine Brille, die automatisch zur Sonnenbrille wird? Ja, das gibt es wirklich. Die sogenannten selbsttönenden Gläser passen ihre Farbe von ganz allein an veränderte Lichtverhältnisse an. Zum Beispiel, wenn Sie aus dem Haus vor die Tür in die Sonne treten oder sich in einem Café in den Schatten setzen – enorm praktisch und für Ihre Augen maximal komfortabel.

Mit der neuesten Generation selbsttönender Brillengläser namens ColorMatic® 3 bricht Rodenstock seinen eigenen Rekord: Die Gläser passen ihre Farbe um 30% schneller als die vorherige Generation an. Völlig klar im Innenraum, verdunkeln sie sich im direkten Sonnenlicht bis zu 88%. Und wieder zurück. Einfach ideal für Ihren dynamischen Alltag.

Das Geheimnis hinter ColorMatic® 3? Hochentwickelte fotochrome Moleküle, die auf UV-Licht reagieren. Sobald es auf die Oberfläche der Gläser trifft, verändern die Moleküle ihre Struktur, so dass sich die Gläser von klar zu getönt und wieder zurück ändern. Das Glas lässt immer automatisch die richtige Menge an Licht durch und sorgt so für konstant optimalen Sehkomfort.

Wichtig für alle, die viel am Bildschirm arbeiten: ColorMatic® 3 bietet auch hier mehr Komfort! Die Gläser reduzieren blaues Licht um 35% und sorgen mit ihrem UV- und Blendschutz für optimale Schonung der Augen.

SEHEN (UND) VERSTEHEN



WAS IST NACHTBLINDHEIT?

An der Netzhaut des Auges sitzen unterschiedlich spezialisierte Sinneszellen, die optische Reize aufnehmen und über den Sehnerv an das Gehirn leiten. Zapfen dienen der Farbwahrnehmung. Stäbchen registrieren auch bei geringer Helligkeit schwache Lichtreize: Sehen in der Dunkelheit wird möglich. Bei Nachtblindheit sind die Stäbchen fehlentwickelt bzw. funktionell gestört. Folge: stark eingeschränktes Sehen bis hin zu weitgehender nächtlicher Blindheit. **Von echter Nachtblindheit unterscheidet man Nachtkurzichtigkeit.** Sie geht auf optische Probleme im Auge zurück, die nachts bei wenig Licht zu einem kurzsichtigen Seheindruck führen, was im Straßenverkehr sehr problematisch ist.

exakte Brillengläser für Autofahrer wurden speziell entwickelt, damit Sie gut für die Sehanforderungen des Autofahrens gerüstet und souverän unterwegs sind.

Die Autofahrerbrillen bieten besonders große Sehbereiche. Damit haben Sie während der Fahrt alles bequem im Blick und genießen schärfstes Sehen ohne Einschränkungen. Symmetrische Sehfelder unterstützen Ihre sichere Einschätzung von Entfernungen.

Ein besonderes Highlight ist die Veredelung Solitaire® Protect Road 2 X-tra Clean. Sie reduziert die Blendung bei Nacht, minimiert störende Reflexe und verstärkt Kontraste am Tag. Das ermöglicht Ihnen jederzeit entspanntes Fahren mit verbesserter, kontrastreicher Sicht. Praktisch: Die Gläser sind besonders staubabweisend und pflegeleicht.

Fragen Sie uns nach Ihrer idealen Zusatzbrille fürs Auto, wir beraten Sie gerne.